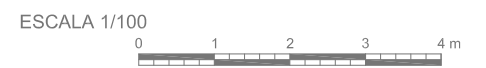


VIVIENDA PORTAL 3 SEXTO A

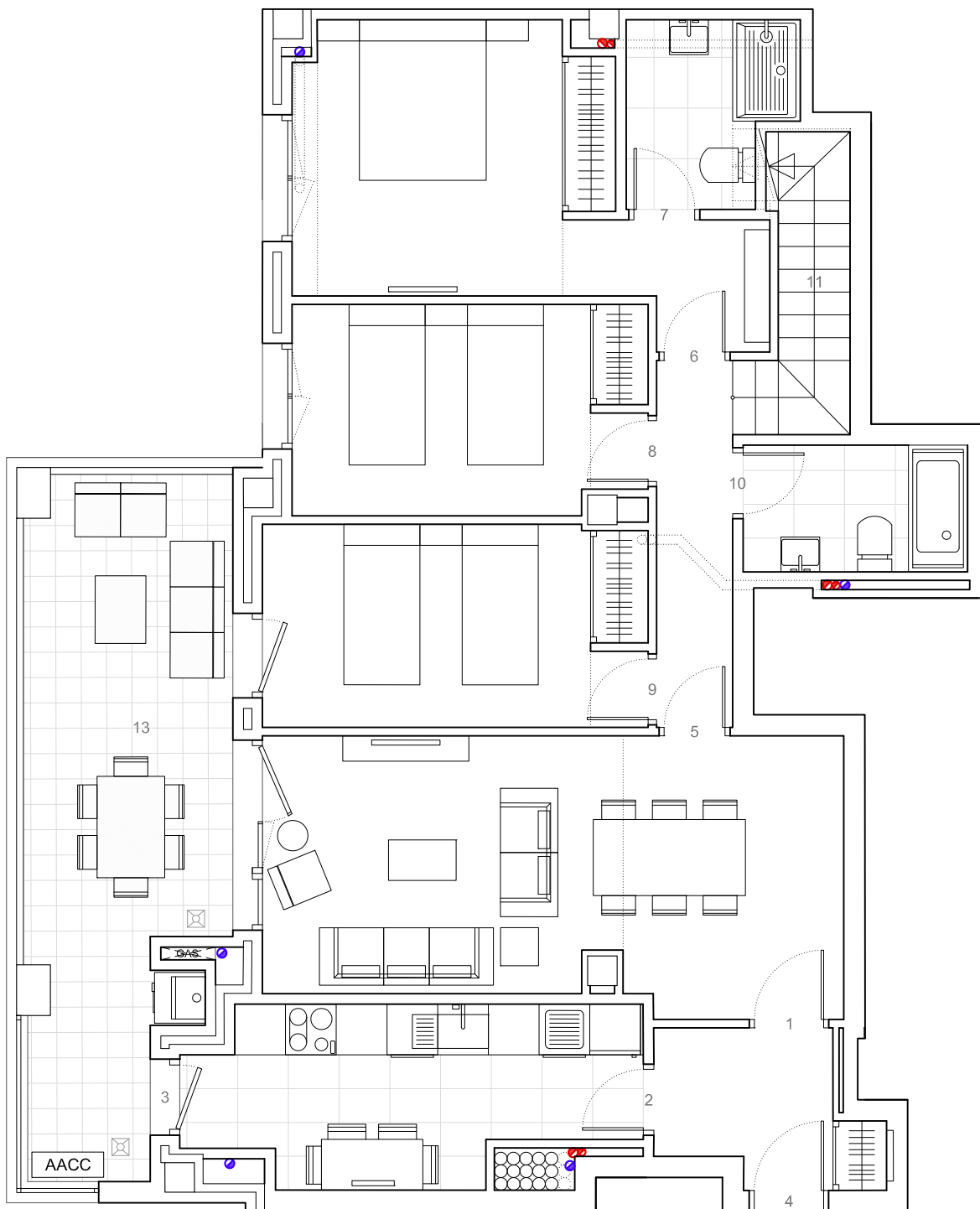
Nº DORMITORIOS:	4
SUP. CONSTRUIDA APROX. VIVIENDA:	118,06 m ²
SUP. CONSTRUIDA APROX. VIV + PP ZC:	128,91 m ²
SUP. CONST. APROX. VIV + PP ZC + TRZ:	144,99 m ²

ESPACIOS INTERIORES:		
1	SALÓN - COMEDOR:	21,42 m ²
2	COCINA:	10,00 m ²
3	TENDEDERO:	4,00 m ²
4	HALL:	4,17 m ²
5	PASILLO:	3,91 m ²
6	DORMITORIO PRINCIPAL:	14,56 m ²
7	BAÑO PRINCIPAL:	4,07 m ²
8	DORMITORIO 1:	10,22 m ²
9	DORMITORIO 2:	10,84 m ²
10	BAÑO 1:	3,98 m ²
11	ESCALERA:	4,01 m ²
12	SALA DE ESTAR:	6,02 m ²
SUPERFICIE ÚTIL APROX. ESP. INTERIORES:		97,20 m ²

ESPACIOS EXTERIORES:		
13	TERRAZA CUBIERTA:	16,08 m ²
14	SOLARIUM:	14,39 m ²
SUP. CONST. APROX. ESP. EXTERIORES:		30,47 m ²



Estos planos e imágenes no tienen valor contractual y podrán experimentar variaciones por exigencias técnicas, legales, administrativas o a iniciativa de los arquitectos directores de las obras, sin que ello implique menoscabo del nivel de calidades. Todo el mobiliario es meramente decorativo, no formando parte del proyecto ni de la memoria de calidades de la promoción.



ESQUEMA DE LOCALIZACION

