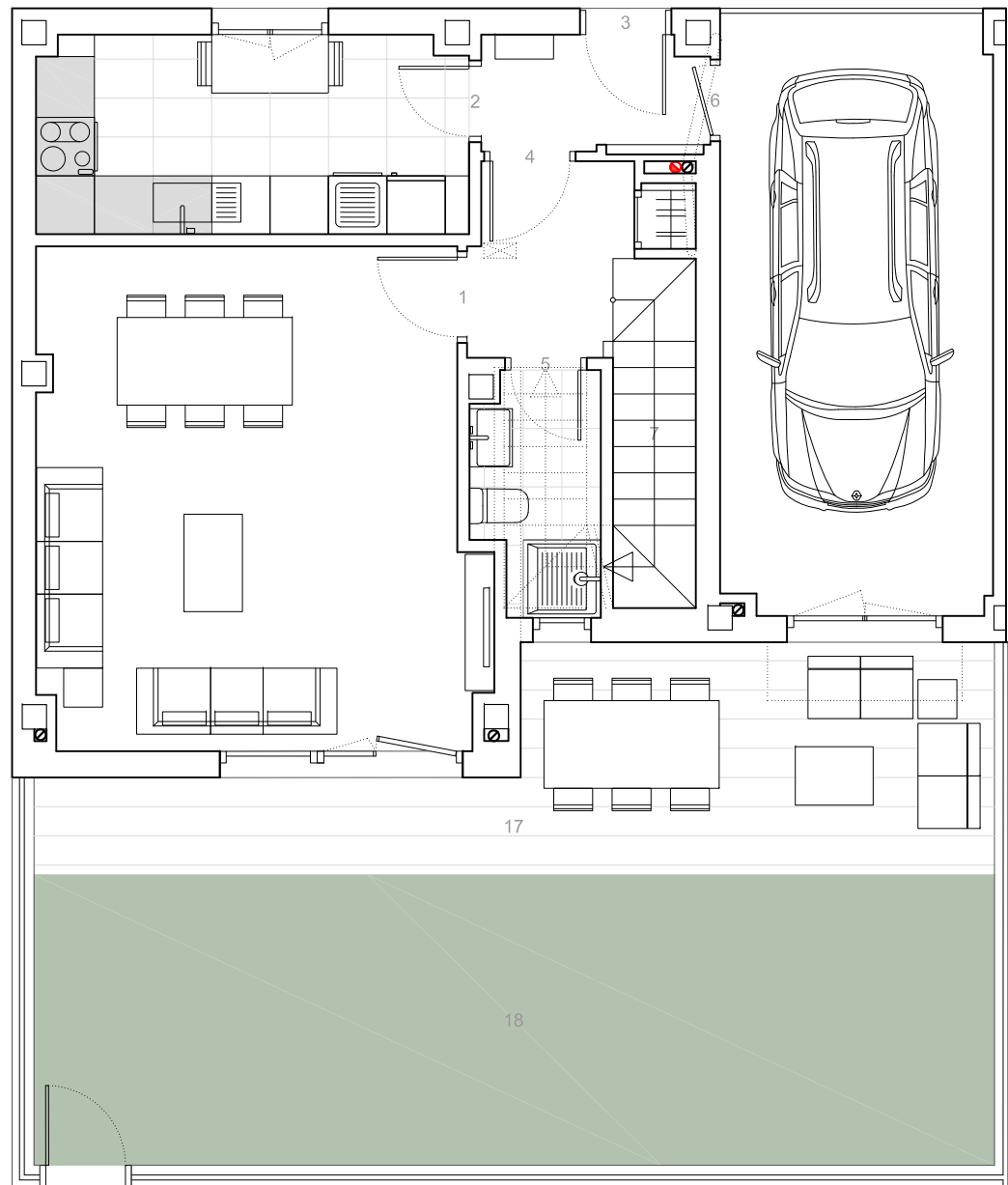
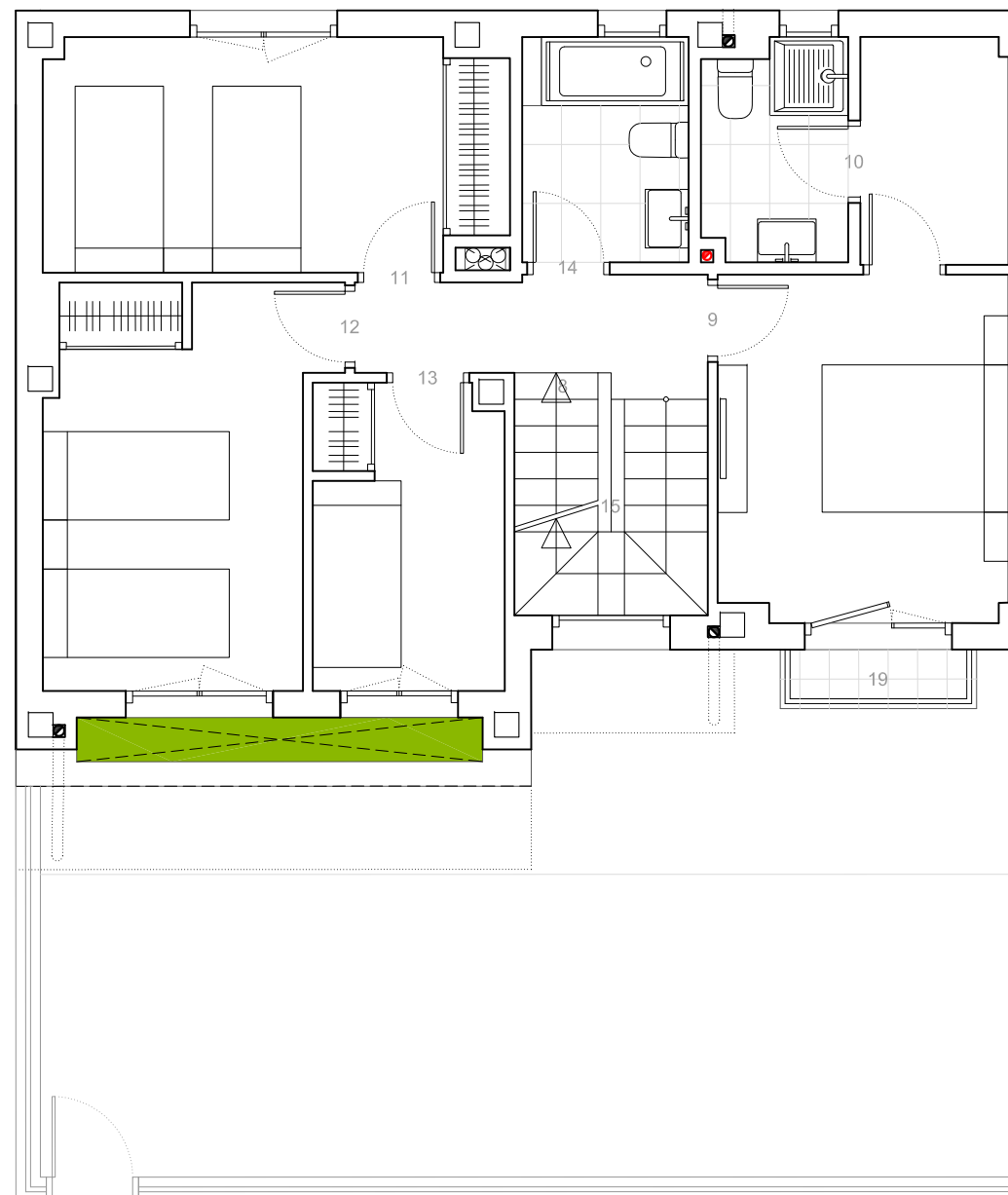


PLANTA BAJA



PLANTA PRIMERA



VIVIENDA PARCELA 3

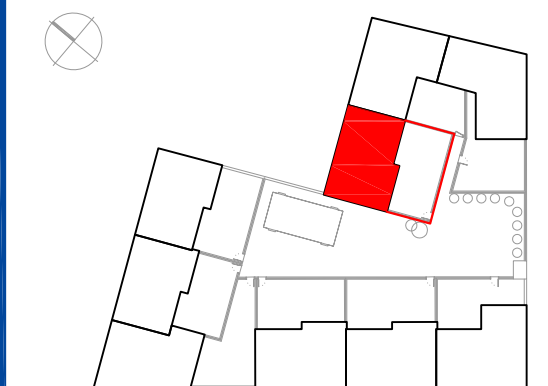
Nº DORMITORIOS:	4
SUP. CONSTRUIDA APROX. VIVIENDA:	152,66 m ²
SUP. PARCELA:	120,21 m ²
ESPACIOS INTERIORES:	
1 SALÓN - COMEDOR:	22,90 m ²
2 COCINA:	9,02 m ²
3 HALL:	2,66 m ²
4 PASILLO 1:	3,53 m ²
5 ASEO:	3,02 m ²
6 GARAJE:	17,21 m ²
7 ESCALERA 1:	5,40 m ²
8 PASILLO 2:	3,72 m ²
9 DORMITORIO PRINCIPAL:	13,96 m ²
10 BAÑO PRINCIPAL:	3,22 m ²
11 DORMITORIO 1:	10,97 m ²
12 DORMITORIO 2:	11,15 m ²
13 DORMITORIO 3:	6,03 m ²
14 BAÑO 1:	3,89 m ²
15 ESCALERA 2:	4,60 m ²
16 DESVAN:	4,47 m ²
SUPERFICIE ÚTIL APROX. ESP. INTERIORES:	125,75 m ²
ESPACIOS EXTERIORES:	
17 PORCHE:	16,14 m ²
18 JARDIN:	34,09 m ²
19 TERRAZA:	1,20 m ²
20 SOLARIUM:	14,50 m ²
SUP. CONST. APROX. ESP. EXTERIORES:	65,93 m ²

ESCALA 1/75

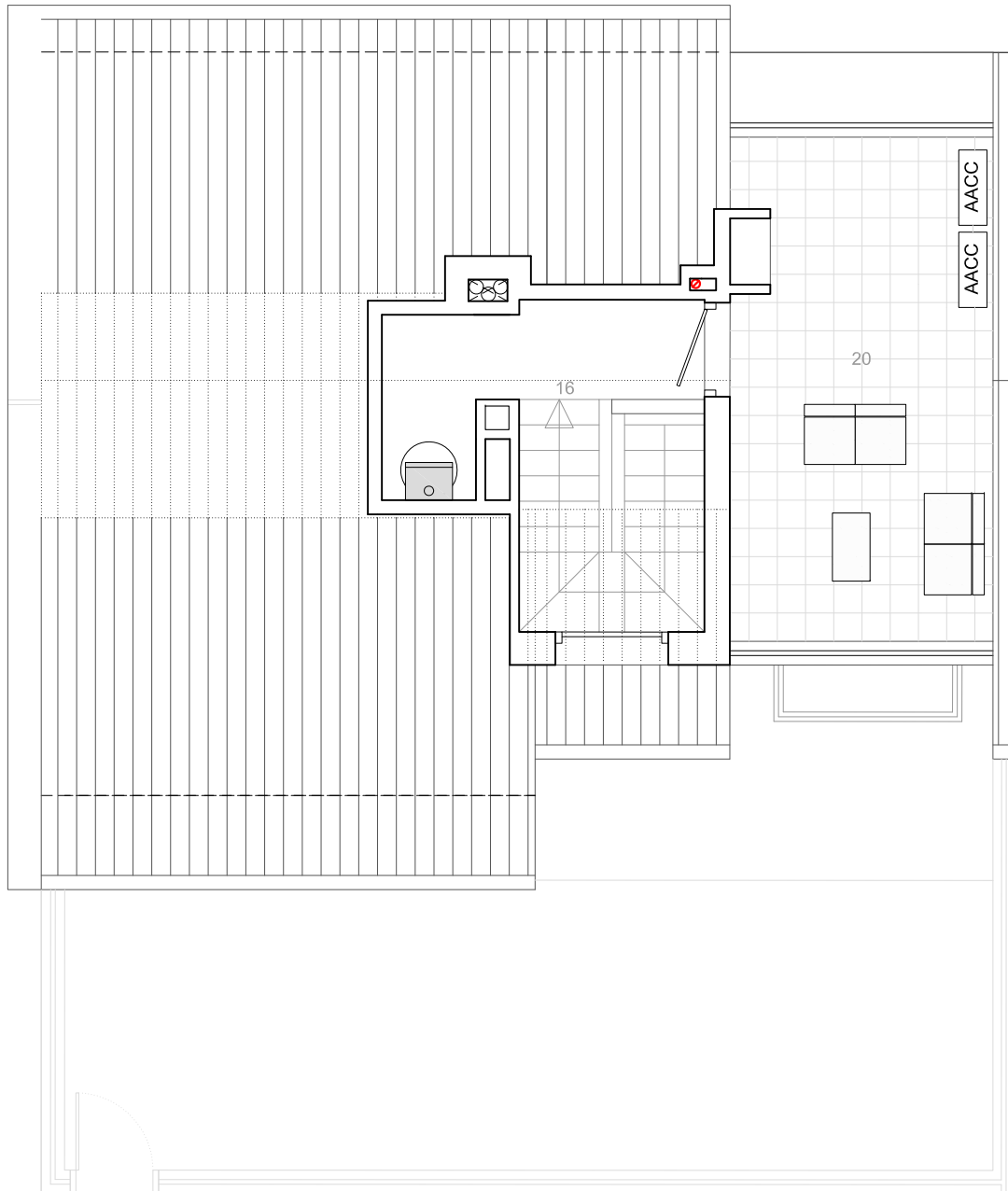


Estos planos e imágenes no tienen valor contractual y podrán experimentar variaciones por exigencias técnicas, legales, administrativas o a iniciativa de los arquitectos directores de las obras, sin que ello implique menoscabo del nivel de calidades. Todo el mobiliario es meramente decorativo, no formando parte del proyecto ni de la memoria de calidades de la cooperativa. Proyecto promovido por la cooperativa PINEDO bajo la denominación comercial VALENCIA CLASS II

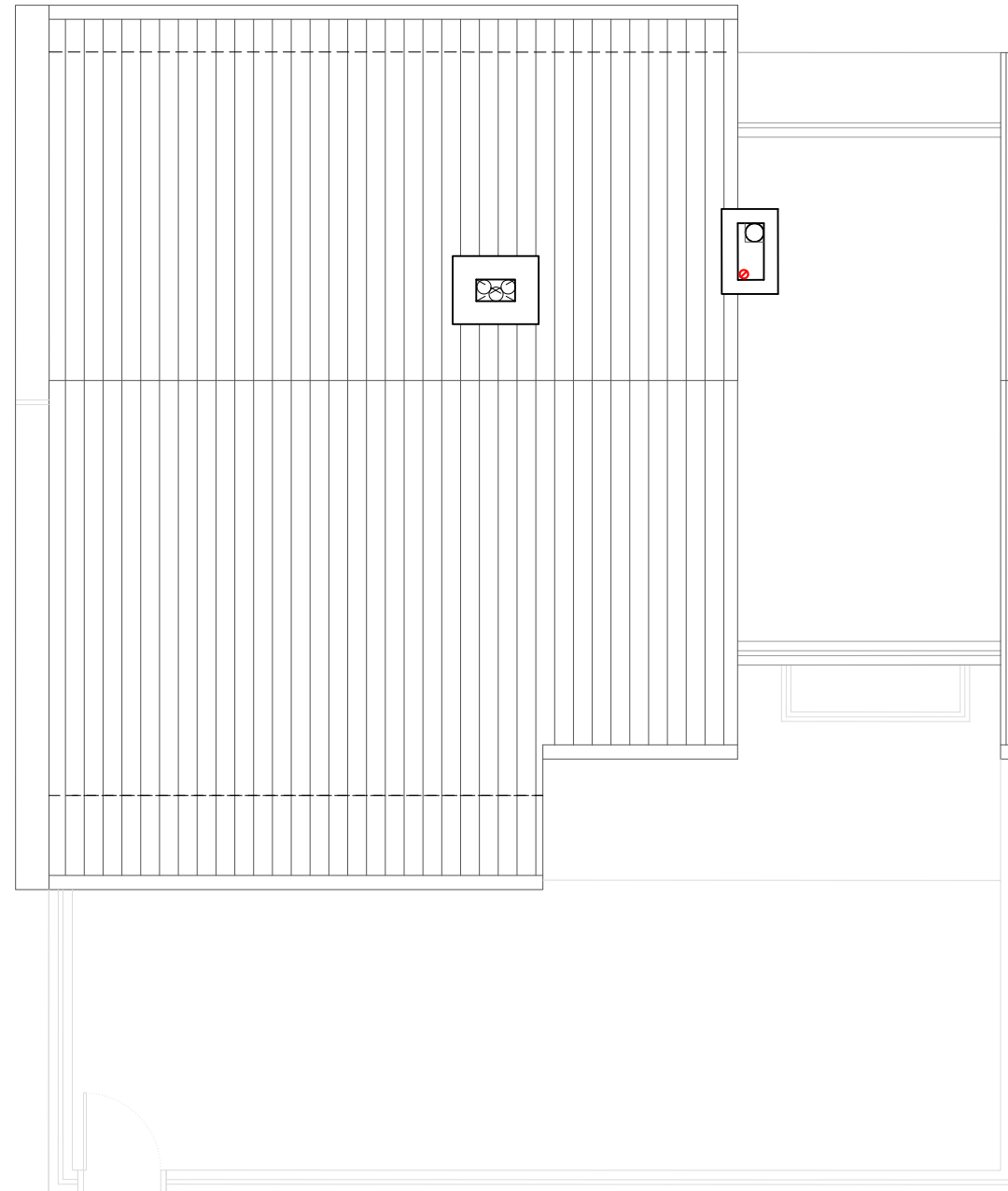
ESQUEMA LOCALIZACIÓN



PLANTA BAJOCUBIERTA



PLANTA CUBIERTA



VIVIENDA PARCELA 3

Nº DORMITORIOS:	4
SUP. CONSTRUIDA APROX. VIVIENDA:	152,66 m ²
SUP. PARCELA:	120,21 m ²
ESPACIOS INTERIORES:	
1 SALÓN - COMEDOR:	22,90 m ²
2 COCINA:	9,02 m ²
3 HALL:	2,66 m ²
4 PASILLO 1:	3,53 m ²
5 ASEO:	3,02 m ²
6 GARAJE:	17,21 m ²
7 ESCALERA 1:	5,40 m ²
8 PASILLO 2:	3,72 m ²
9 DORMITORIO PRINCIPAL:	13,96 m ²
10 BAÑO PRINCIPAL:	3,22 m ²
11 DORMITORIO 1:	10,97 m ²
12 DORMITORIO 2:	11,15 m ²
13 DORMITORIO 3:	6,03 m ²
14 BAÑO 1:	3,89 m ²
15 ESCALERA 2:	4,60 m ²
16 DESVAN:	4,47 m ²
SUPERFICIE ÚTIL APROX. ESP. INTERIORES:	125,75 m ²
ESPACIOS EXTERIORES:	
17 PORCHE:	16,14 m ²
18 JARDIN:	34,09 m ²
19 TERRAZA:	1,20 m ²
20 SOLARIUM:	14,50 m ²
SUP. CONST. APROX. ESP. EXTERIORES:	65,93 m ²

ESCALA 1/75



Estos planos e imágenes no tienen valor contractual y podrán experimentar variaciones por exigencias técnicas, legales, administrativas o a iniciativa de los arquitectos directores de las obras, sin que ello implique menoscabo del nivel de calidades. Todo el mobiliario es meramente decorativo, no formando parte del proyecto ni de la memoria de calidades de la cooperativa. Proyecto promovido por la cooperativa PINEDO bajo la denominación comercial VALENCIA CLASS II

ESQUEMA LOCALIZACIÓN

