

VIVIENDA OPCIÓN 3 DORMITORIOS

Nº DORMITORIOS:	3
SUP. CONST. APROX. VIVIENDA + PP ZC:	xx,xx m ²
SUP. PARCELA:	xx,xx m ²

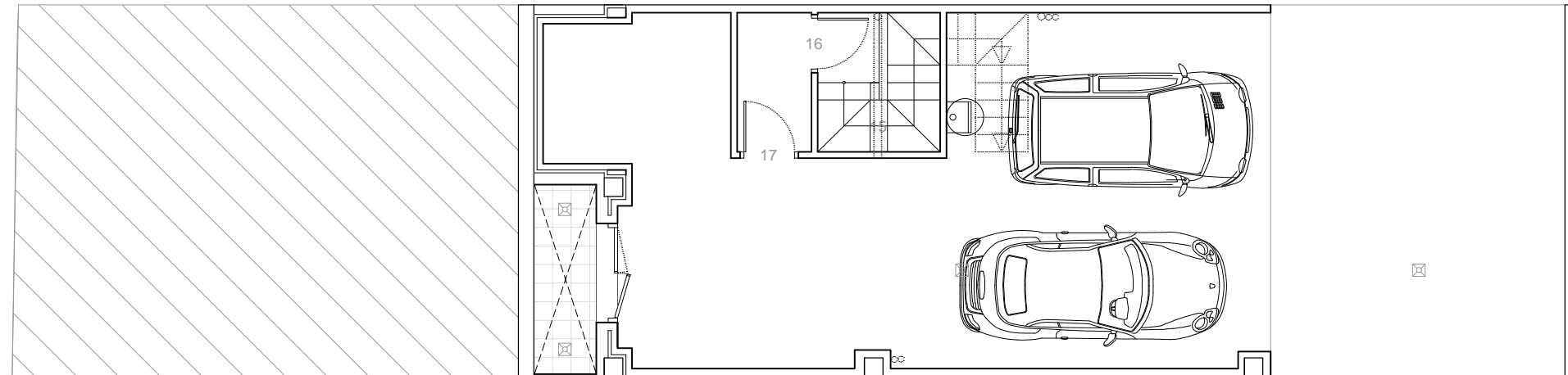
ESPACIOS INTERIORES:

1	SALÓN - COMEDOR:	22,59 m ²
2	COCINA:	10,09 m ²
3	HALL:	6,01 m ²
4	DORMITORIO 1:	5,02 m ²
5	BAÑO 1:	2,32 m ²
6	ESCALERA A PRIMERA:	4,15 m ²
7	PASILLO:	3,50 m ²
8	DORMITORIO PRINCIPAL:	15,67 m ²
9	BAÑO PRINCIPAL:	3,01 m ²
10	DORMITORIO 2:	10,10 m ²
11	DORMITORIO 3:	10,44 m ²
12	BAÑO 2:	3,71 m ²
13	ESCALERA A TORREON :	4,35 m ²
14	TORREON :	0,76 m ²
15	ESCALERA SOTANO :	6,04 m ²
16	DISTRIBUIDOR :	3,82 m ²
17	GARAJE :	54,56 m ²

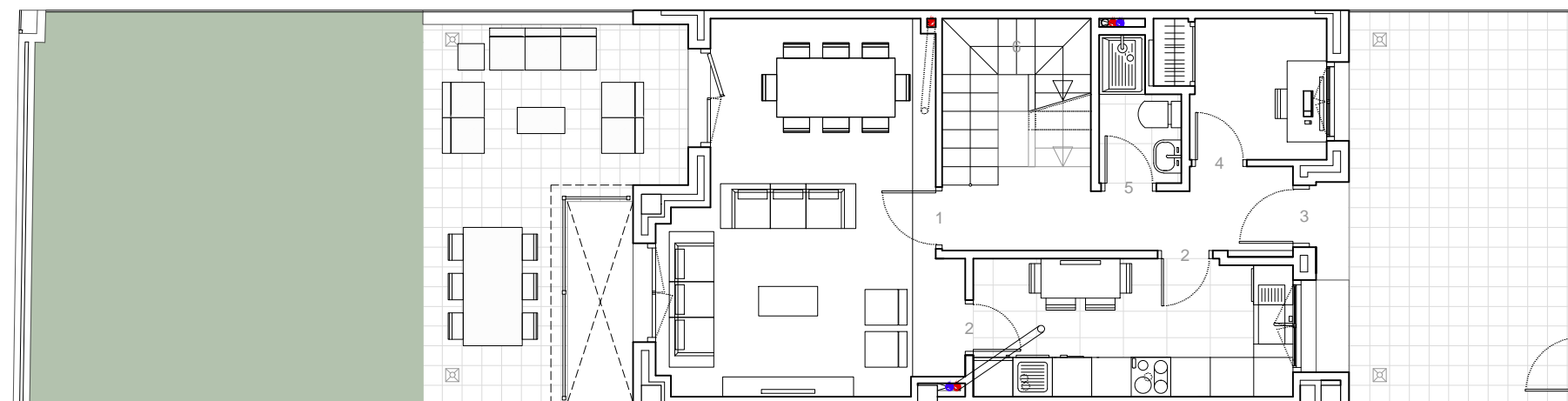
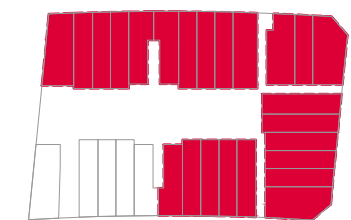
SUPERFICIE ÚTIL APROX. VIVIENDA:	166,14 m ²
SUP. CONSTRUIDA APROX. SOLARIUM:	xx,xx m ²
SUP. CONSTRUIDA APROX. JARDIN:	xx,xx m ²
SUP. CONSTRUIDA APROX SOLERA:	xx,xx m ²



Estos planos e imágenes no tienen valor contractual y podrán experimentar variaciones por exigencias técnicas, legales, administrativas o a iniciativa de los arquitectos directores de las obras, sin que ello implique menoscabo del nivel de calidades. Todo el mobiliario es meramente decorativo, no formando parte del proyecto ni de la memoria de calidades de la cooperativa.



ESQUEMA LOCALIZACIÓN



VIVIENDA OPCIÓN 3 DORMITORIOS

Nº DORMITORIOS:	3
SUP. CONST. APROX. VIVIENDA + PP ZC:	xx,xx m ²
SUP. PARCELA:	xx,xx m ²

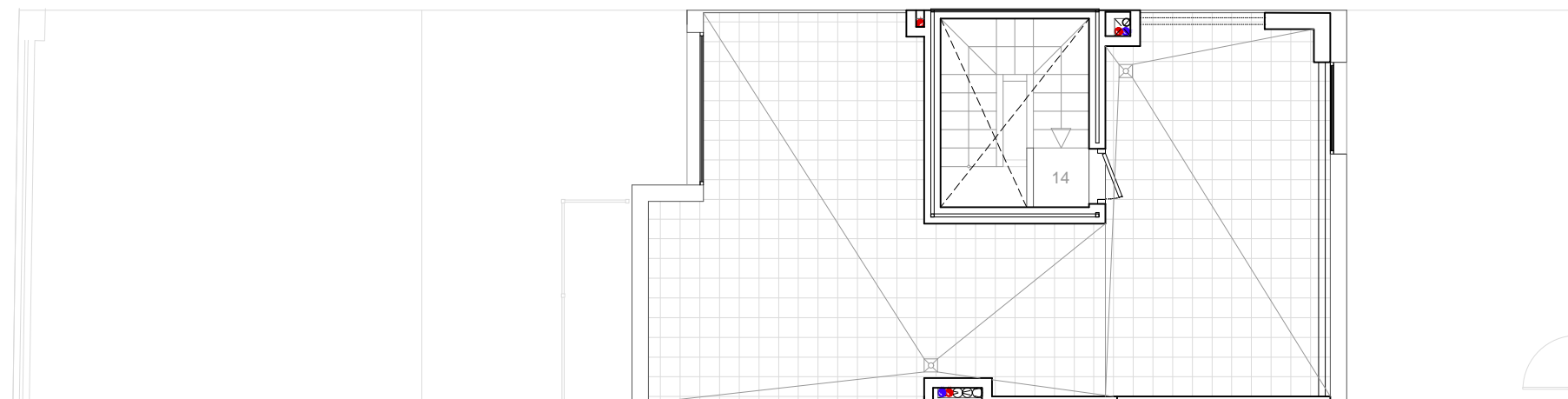
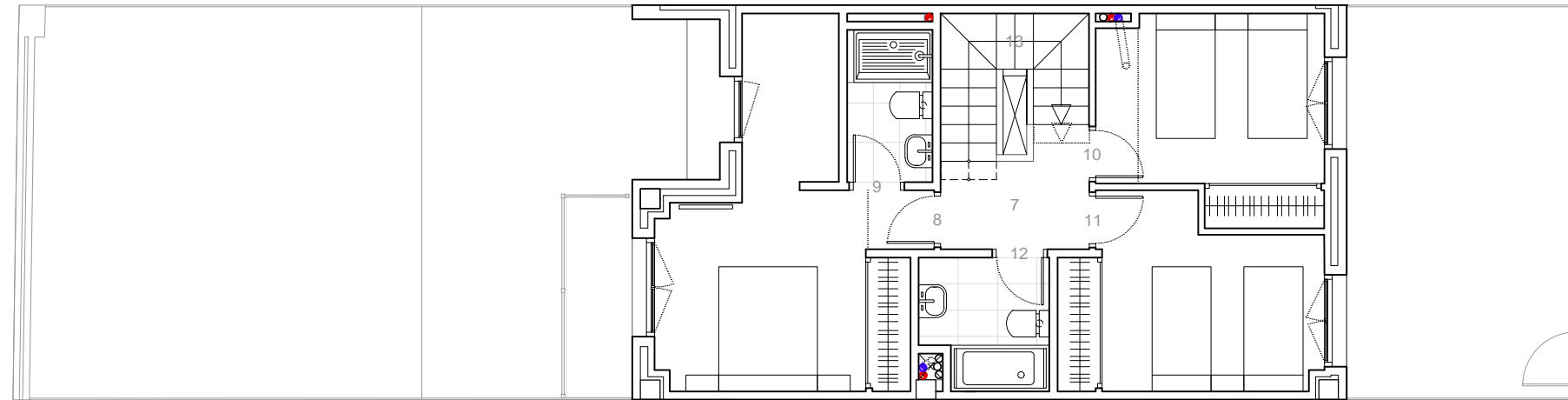
ESPACIOS INTERIORES:

1	SALÓN - COMEDOR:	22,59 m ²
2	COCINA:	10,09 m ²
3	HALL:	6,01 m ²
4	DORMITORIO 1:	5,02 m ²
5	BAÑO 1:	2,32 m ²
6	ESCALERA A PRIMERA:	4,15 m ²
7	PASILLO:	3,50 m ²
8	DORMITORIO PRINCIPAL:	15,67 m ²
9	BAÑO PRINCIPAL:	3,01 m ²
10	DORMITORIO 2:	10,10 m ²
11	DORMITORIO 3:	10,44 m ²
12	BAÑO 2:	3,71 m ²
13	ESCALERA A TORREON :	4,35 m ²
14	TORREON :	0,76 m ²
15	ESCALERA SOTANO :	6,04 m ²
16	DISTRIBUIDOR :	3,82 m ²
17	GARAJE :	54,56 m ²

SUPERFICIE ÚTIL APROX. VIVIENDA:	166,14 m ²
SUP. CONSTRUIDA APROX. SOLARIUM:	xx,xx m ²
SUP. CONSTRUIDA APROX. JARDIN:	xx,xx m ²
SUP. CONSTRUIDA APROX SOLERA:	xx,xx m ²



Estos planos e imágenes no tienen valor contractual y podrán experimentar variaciones por exigencias técnicas, legales, administrativas o a iniciativa de los arquitectos directores de las obras, sin que ello implique menoscabo del nivel de calidades. Todo el mobiliario es meramente decorativo, no formando parte del proyecto ni de la memoria de calidades de la cooperativa.



ESQUEMA LOCALIZACIÓN

